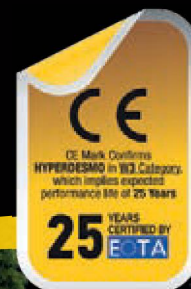


MINIMALNY OKRES
UŻYTKOWANIA 25 LAT

KB7



**HYPER
DESMO**
SYSTEM



HYDROIZOLACJE

REWOLUCJA W USZCZELNIENIU DACHÓW



**Tak szczelnie
jeszcze nie było!**

Jako firma zajmująca się natryskową aplikacją materiałów hydroizolacyjnych polecamy Państwu Hyperdesmo® – jedyną na świecie płynną membranę poliuretanową, która uzyskała certyfikację CE z okresem eksploatacji co najmniej 25 lat przy grubości 1,2 mm bez żadnego zbrojenia!

WWW.KB7.PL

WYKONUJEMY NATRYSKOWE USZCZELNIENIA DACHÓW BEZ KONIECZNOŚCI ZRYWANIA STAREGO POKRYCIA



Natrysk hydrodynamiczny

Oferujemy aplikację płynnej membrany metodą natryskową specjalistycznym agregatem hydrodynamicznym. Metoda natryskowa zapewnia szybką i precyzyjną aplikację płynnej membrany na każdym rodzaju podłoża:

- papa
- blacha
- membrany EPDM PVC, PCV, FPO, TPO itp.
- beton



UŻYTO NATRYSKU!

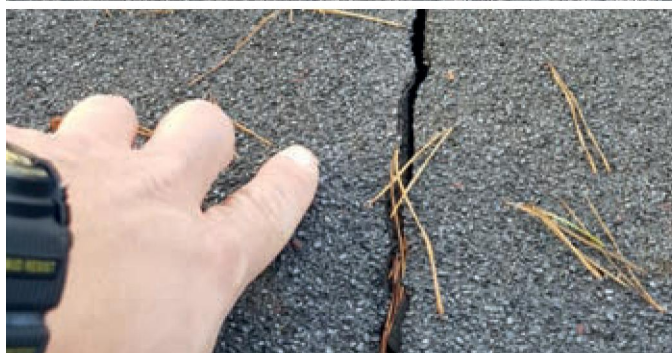


Czym jest płynna membrana?

Hyperdesmo® to jednoskładnikowa membrana poliuretanowa, której polimeryzacja następuje w wyniku reakcji z wilgocią zawartą w atmosferze. Tworzy bardzo elastyczną, odporną na wszelkie warunki środowiskowe, bezszwową powłokę o wysokich parametrach związania do niemal każdego rodzaju podłoża. Dzięki właściwościom adhezyjnym i niewielkiej masie produkty linii Hyperdesmo® umożliwiają łatwą renowację powierzchni bez konieczności zrywania i utylizacji starej hydroizolacji.



MASZ JUŻ DOŚĆ ŁATANIA PRZECIEKAJĄCEGO DACHU?



TWÓJ DACH BĘDZIE JAK NOWY

PRZED

PO



TWÓJ DACH BĘDZIE JAK NOWY

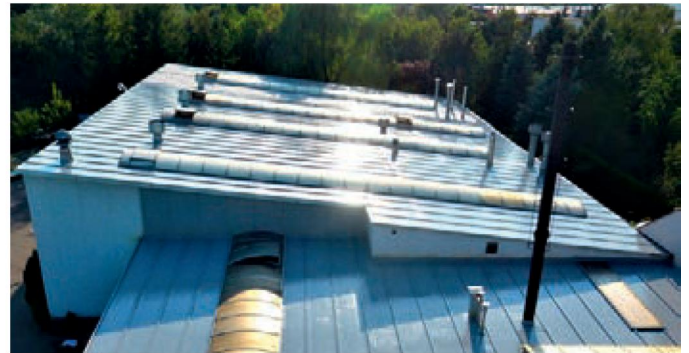
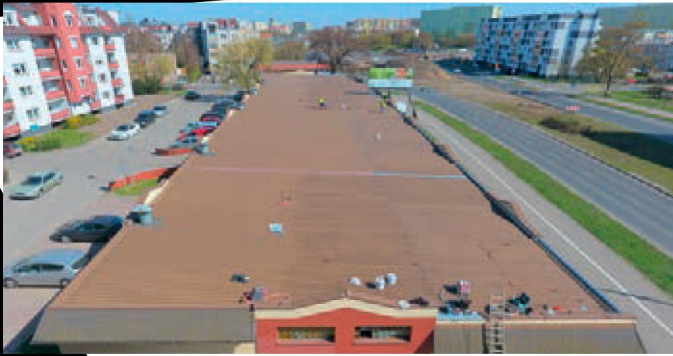
PRZED

PO



PRZED

PO



TEST WYTRZYMAŁOŚCI PRÓBKI MEMBRANY HYPERDESMO GRUBOŚCI 1,2 MM



Ponadprzeciętna wytrzymałość i rozciągliwość tego niezwykłego produktu pozwala zagwarantować okres użytkowania minimum 25 lat (W3 – certyfikat CE) w zakresie temperatur od -40°C do $+80^{\circ}\text{C}$ (w ekstremalnych warunkach pogodowych i termicznych).

HYDROIZOLACJA DACHU BEZ KONIECZNOŚCI ZRYWANIA STAREGO POKRYCIA

HYPERDESMO®	PAPA
<p>JEDNOLITA POWŁOKA BEZ SZWÓW I ŁĄCZEŃ NA CAŁEJ POWIERZCHNI DACHU:</p> <ul style="list-style-type: none"> - BRAK NIEBEZPIECZEŃSTWA ROZWARSTWIENIA ŁĄCZEŃ - ZAWSZE DOKŁADNA APLIKACJA NA NIERÓWNEJ POWIERZCHNI I NA DETALACH (NP. MIEJSCA MONTAŻU ANTEN PRZEKAŹNIKOWYCH, PANELI FOTOWOLTAICZNYCH ITP.) 	<p>PREFABRYKOWANE ROLKI, KTÓRE TRZEBA ZGRZEWAĆ:</p> <ul style="list-style-type: none"> - MAŁA TRWAŁOŚĆ ŁĄCZEŃ NA DETALACH (MIEJSCA MONTAŻU KLIMATYZACJI ITP.) - CZĘSTE PRZECIEKI W MIEJSCACH MONTAŻU INFRASTRUKTURY TECHNICZNEJ
<p>NISKA MASA MEMBRANY – OK. 2 KG/M² - MAŁE OBCIĄŻENIE KONSTRUKCJI DACHU</p>	<p>OBCIĄŻENIE DACHU ~10 KG/M²</p>
<p>WYSOKA ODPORNOŚĆ NA UV, HYDROLIZĘ I INNE ODDZIAŁYWANIA ŚRODOWISKA</p>	<p>PO WYPŁUKANIU POSYPKI PAPA ULEGA SZYBKIEMU USZKODZENIU PRZEZ UV</p>
<p>WYSOKA REFLEKSYJNOŚĆ PROMIENI SŁONECZNYCH, NISKA TEMP. DACHU (OKOŁO 30°C)</p> <ul style="list-style-type: none"> - WYDŁUŻA TRWAŁOŚĆ KONSTRUKCJI DACHU - OBNIŻA ZUŻYCIE ENERGII ELEKTRYCZNEJ PRZEZ KLIMATYZACJĘ 	<p>NISKA REFLEKSYJNOŚĆ PROMIENI SŁONECZNYCH, TEMP. POWIERZCHNI DACHU W OKRESIE LETNIM >60°C</p>
<p>WYSOKA ELASTYCZNOŚĆ W PRZEDZIALE TEMP. -40°C DO +80°C (>400%)</p>	<p>NISKA ELASTYCZNOŚĆ, WYSOKIE PRAWDOPODOBIENSTWO PĘKNIĘĆ W PUNKTACH NAPRĘŻEŃ (NP. PRZEKRYCIA DYLATACJI)</p>
<p>MEMBRANA OTWARTA DYFUZYJNIE, ZDOLNA DO ODDAWANIA DO ATMOSFERY PARY WODNEJ ODPOWIADAJĄCEJ 19,2 GR WODY/M²/24H</p>	<p>ZAMKNIĘTA DYFUZYJNIE, KONDENSACJA PARY WODNEJ POD PAPĄ, ZAWILGOCENIE KONSTRUKCJI DACHU</p>
<p>W RAZIE USZKODZENIA BARDZO ŁATWA NAPRAWA NA ZIMNO</p>	<p>NAPRAWA POPRZECZ DOGRZEWANIE KOLEJNYCH WARSTW PAPY</p>
<p>WYSOKA ADHEZJA MEMBRANY DO KAŻDEGO TYPU PODŁOŻA – SIŁA ZWIĄZANIA 20 KG/CM² - WYSOKA ODPORNOŚĆ NA WIATR</p>	<p>ZMIENIAJĄCA SIĘ W CZASIE SIŁA ZWIĄZANIA DO PODŁOŻA, Z CZASEM PAPA JEST PODATNA NA ZERWANIE PRZEZ WIATR</p>



Najważniejsze zalety płynnej membrany Hyperdesmo®

DOSKONAŁA SIŁA ZWIĄZANIA

dostępne podkłady gruntujące
do niemal każdego typu podłoża
(np. membrana, blacha, papa, beton, itp.)

MEMBRANA BEZSZWOWA

gwarantująca wysoką odporność
na stojącą wodę

ODPORNOŚĆ NA CZYNNIKI ZEWNĘTRZNE

wysoka odporność na erozję
i promieniowanie UV

DOSKONAŁA ODPORNOŚĆ NA TARCIE

dostępne top-coaty nadające odporność
na intensywną eksploatację (np. ruch kołowy)

ODPORNOŚĆ NA SUBSTANCJE CHEMICZNE

dobra odporność na substancje chemiczne

MOSTKOWANIE PĘKNIĘĆ

doskonałe właściwości mechaniczne,
mostkowanie pęknięć

ZWIĘKSZONA ELASTYCZNOŚĆ

zwiększona odporność na naprężenia dzięki rozciągliwej strukturze polimerów

ODPORNOŚĆ NA MIKROORGANIZMY

odporność na szkodliwe działanie mikroorganizmów

ODPORNOŚĆ NA EKSTREMALNE

TEMPERATURY

odporność na ekstremalne warunki pogodowe i termiczne od -40°C do $+80^{\circ}\text{C}$

ŁATWA APLIKACJA

prosta aplikacja dzięki płynnej polimerowej konstrukcji

ODPORNOŚĆ NA HYDROLIZĘ

ochrona przed erozją wodną działającą na powierzchnie

“ODDYCHAJĄCA” MEMBRANA

umożliwia to odprowadzanie wilgoci z wnętrza budynku do atmosfery

BEZPIECZNY DLA ŚRODOWISKA

po całkowitym utwardzeniu produkt staje się całkowicie neutralny chemicznie



Chłodne dachy

Wysoka refleksyjność

Poza gruntem i samą membraną w skład systemu wchodzi także powłoka ochrona top-coat ADY-E. Jest ona stosowana opcjonalnie, w przypadku gdy dach wymaga szczególnej ochrony przed promieniowaniem słonecznym. Podnosi ona refleksyjność aż do poziomu SRI 102, co sprawia, że pokryte nią dachy spełniają normy określone dla tak zwanych „zimnych dachów”. Dodatkowa powłoka zwiększa także wytrzymałość izolacji na czynniki eksploatacyjne – z poziomu P1 do P3.

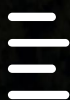
HYDROIZOLACJA i CHŁODNY DACH

82%

SOLAR
REFLECTANCE
102 SRI*



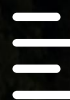
*ACCORDING TO STANDARD ASTM E 909-96



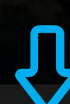
Dach bez pokrycia
Hyperdesmo®



81°C



Dach z pokryciem
Hyperdesmo®



34°C

Logika membran hydroizolacyjnych aplikowanych w formie płynnej

- Przyjmują każdy kształt podłoża chronionej konstrukcji gwarantując szczelność
- Elastyczna hydroizolacja mostkuje pęknięcia podłoża powstające np. w wyniku drgań
- Dokładnie penetrują strukturę podłoża jak pory i pęknięcia wypełniając je
- Właściwości samorozpływne ułatwiają równomierną aplikację i zmniejszają możliwość popełniania błędów
- Redukują koszt

Płynna membrana vs membrana w arkuszach

ZWIĄZANIE DO PODŁOŻA >20 KG/CM³



BRAK ZWIĄZANIA DO PODŁOŻA



Każdego roku, począwszy od 1981 r. w oparciu o system płynnych membran poliuretanowych Hyperdesmo wykonuje się hydroizolację dachów w ponad 100 krajach świata, obecnie ponad 10 mln m² rocznie. Poniżej zamieszczamy listę wybranych obiektów z Polski i świata.

- Wspólnota „Łąkocińska”, Warszawa – 2019 r.
- Spółdzielnia Mieszkaniowa „Żak”, Wrocław – 2019 r.
- Wspólnota Mieszkaniowa przy ul. Zaleskiego 39, Kraków – 2019 r.
- Spółdzielnia Mieszkaniowa „Komunalni”, Bydgoszcz – 2019 r.
- Wspólnota Mieszkaniowa „Dominikańska”, Poznań – 2019 r.
- Osiedle Mieszkaniowe Chillii City, Tulce – 2019 r.
- DB Schenker, Tarnowo Podgórne – 2019 r.
- SKF Polska S.A. Poznań – 2019 r.
- Vita Polymers Poland Sp. z o.o., Brzeg Dolny – 2019 r.
- Teleskop Sp. z o.o., Kostrzyn n. Odrą – 2019 r.
- Profim Sp. z o.o., Turek – 2019 r.
- EuRoPol GAZ s.a., Ciechanów – 2019 r.
- EkoWodrol Sp. z o.o. Łobez – 2019 r.
- Hammer Sp. z o.o., Sady – 2019 r.
- Colian Logistic SP. Z O.O. Kostrzyn Wlkp – 2019 r.
- Fabryka Czekolady Mondelez, Jankowice – 2019 r.
- Developer Kombud , Łódź – 2018 r.
- Biurowiec Arkada Business Park, Bydgoszcz – 2018 r.
- Dom Aukcyjny Mebis, Warszawa – 2018 r.
- Biurowiec Agata Meble, Katowice – 2017 r.
- Stacje Uzdatniania Wody, Nowogard – 2017 r.
- Centrum Logistyczne Auchan, Wolbórz – 2017 r.
- Centrum Handlowe Borek, Wrocław – 2017 r.
- Wieżowiec Oxford Tower, Warszawa – 2017 r.
- Błękitny Wieżowiec, Warszawa – 2017 r.
- Volkswagen, Poznań – 2017 r.
- Biurowiec Rekord System Informatyczne, Bielsko-Biała – 2016 r.
- Centrum Handlowe Auchan Puławska, Warszawa – 2016 r.
- Centrum Handlowe Tesco, Poznań – 2016 r.
- Hotel Gołębiowski, Karpacz – od 2016 r.
- ArcelorMittal, Warszawa, Dąbrowa Górnicza – 2015, 2016 r.
- Wieżowiec Millenium Plaza, Warszawa – 2015 r.
- Dyskonty spożywcze Lewiatan, cała Polska – od 2015 r.
- Apartamentowce Leader House, Łódź – 2015 r.
- Szpital Kliniczny Pomorskiego Uniwersytetu Klinicznego, Szczecin – 2015 r.
- Katowice Airport Terminal II, Pyrzowice – 2014 r.
- Gmach parlamentu w Gruzji – 2018 r.
- Hangary na lotnisku w Atenach – 2005-2012 r.
- Muzeum Akropolu, Ateny – 2014 r.
- Ambasada USA, Ateny – 2012 r.
- Osiedle „My World”, Frankfurt nad Menem, Niemcy – 2012 r.
- Muzeum Sztuki i Kultur Pozaeuropejskich, Paryż – 2010 r.
- Centrum magazynowe Barnasfalt, Hiszpania – 2010 r.
- Stadion Panathinaikos, Ateny – 2009 r.
- Stadion Narodowy w Bukareszcie, Rumunia – 2005 r.
- Biurowce Procter&Gamble, Bruksela – 2005 r.
- Lotnisko Charles de Gaulle, Paryż – 2005 r.
- Stadion SDA, Grenoble, Francja – 2002 r.



Wspólnota „Łakocińska”, Warszawa



Developer Kombud , Łódź





Wspólnota Mieszkaniowa „Gabrysiak”, Gdańsk



Osiedle Mieszkaniowe Chilli City, Tulce



Spółdzielnia Mieszkaniowa „Komunalni”, Bydgoszcz





Certyfikacja

Produkt bazuje na czystej elastomerowej hydrofobowej żywicy poliuretanowej oraz specjalnych wypełniaczach nieorganicznych, co zapewnia doskonałą wytrzymałość mechaniczną, chemiczną, termiczną oraz odporność na promieniowanie UV, a także na warunki środowiska naturalnego.

Produkt ten jako jedyna hydroizolacja na świecie oparta o system płynnych membran uzyskał certyfikację CE ETA-04/0082 gwarantującą minimalny czas użytkowania co najmniej 25 lat przy grubości 1,2 mm.

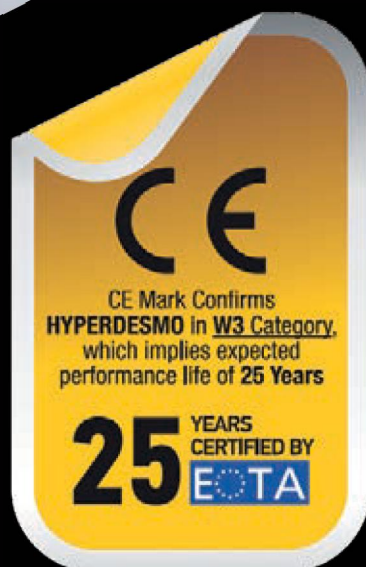
ISO 9001
BUREAU VERITAS
Certification



ISO 14001
BUREAU VERITAS
Certification



Certified Quality System EN iso 9001
& Environmental Management 14000



Wykonujemy kompleksowe realizacje inwestycji obiektów przemysłowych oraz prywatnych. Gwarantujemy najwyższą jakość świadczonych przez nas usług, na które udzielamy odpowiedniej gwarancji. Naszym atutem jest wysoko wykwalifikowana kadra pracowników i wysoka jakość realizowanych robót. Podczas realizacji zleceń wykorzystujemy odpowiedni sprzęt, środki transportowe, przeszkolonych pracowników, nowoczesne technologie oraz najlepsze materiały



KB7



**HYPER
DESMO**
SYSTEM



KB7 KRZYSZTOF BUNK

Wierzbicice 49/8a

61-547 Poznań

tel. 604-485-654

k.bunk@kb7.pl

NIP 778-138-02-53

REGON 301119780

KB7

Tak szczelnie jeszcze nie było!

HYPERDESMO

PORÓWNANIE

HYPERDESMO

- **JEDNOLITA POWŁOKA**
- BEZ SZWÓW I ŁĄCZEŃ
- BRAK NIEBEZPIECZEŃSTWA ROZWARSTWIENIA ŁĄCZEŃ
- ZAWSZE **DOKŁADNA APLIKACJA** NA NIERÓWNEJ POWIERZCHNI I DETALACH

- OBCIĄŻENIE DACHU **2 kg/m²**

- **WYSOKA ODPORNOŚĆ NA UV I HYDROLIZĘ**

- WYSOKA REFLEKSYJNOŚĆ PROMIENI SŁONECZNYCH
NISKA TEMP. DACHU ~ 30°C

- **WYSOKA ELASTYCZNOŚĆ** W PRZEDZIALE TEMP. -40 DO +80°C (>600%)

- MEMBRANA OTWARTA DYFUZYJNIE
- **ODDAWANIE PARY WODNEJ** 19,2GR WODY/M²/24H

- SIŁA ZWIĄZANIA **20KG/CM²**
- WYSOKA ODPORNOŚĆ NA WIATR

Papa

- **ARKUSZE DO ŁĄCZENIA**
- TRZEBA ZGRZEWAĆ
- MAŁA TRWAŁOŚĆ ŁĄCZEŃ NA DETALACH
- **CZĘSTE PRZECIEKI** W MIEJSCACH MONTAŻU INFRASTRUKTURY TECHNICZNEJ

- OBCIĄŻENIE DACHU **10 kg/m²**

- PO WYPŁUKANIU POSYPKI **SZYBKO ULEGA USZKODZENIU PRZEZ UV**

- NISKA REFLEKSYJNOŚĆ PROMIENI SŁONECZNYCH
WYSOKA TEMP. DACHU > 60°C

- **WYSOKA ŁAMLIWOŚĆ** PRZY NISKICH TEMPERATURACH, PRAWDOPODOBIENSTWO PĘKNIĘĆ W PUNKTACH NAPRĘŻEŃ

- NIE PRZEPUSZCZA PARY WODNEJ
- **ZAWILGOCENIE KONSTRUKCJI DACHU**

- **SŁABNĄCA SIŁA ZWIĄZANIA**
- PODATNOŚĆ NA ZERWANIE PRZEZ WIATR

CERTYFIKAT

nr 01/11/2021 z dnia 16.11.2021r.

Alchi Poznań Sp. z o.o., oficjalny dystrybutor produktów
do płynnej hydroizolacji w systemie Hyperdesmo

zaświadcza, że:

Firma KB7 KRZYSZTOF BUNK

Ul. WIERZBIĘCICE 49/8A

61-547 POZNAŃ

NIP 778-138-02-53

**Jest certyfikowanym wykonawcą w zakresie stosowania
systemów żywic poliuretanowych Hyperdesmo:**

- system hydroizolacji dachów i renowacja wyeksploatowanych pokryć dachowych
- system hydroizolacji tarasów i balkonów oraz wykonanie posadzek tarasowych

Niniejszy certyfikat zachowuje ważność przez okres jednego roku od daty wystawienia

PREZES ZARZĄDU

Tomasz Węclik